

## Insérer une photo hébergée sur Yoopix

Yoopix permet d'héberger 5 photos simultanément.

**A** - Pour cela, cliquer sur le bouton "parcourir".



**Hebergez vos images et photos**

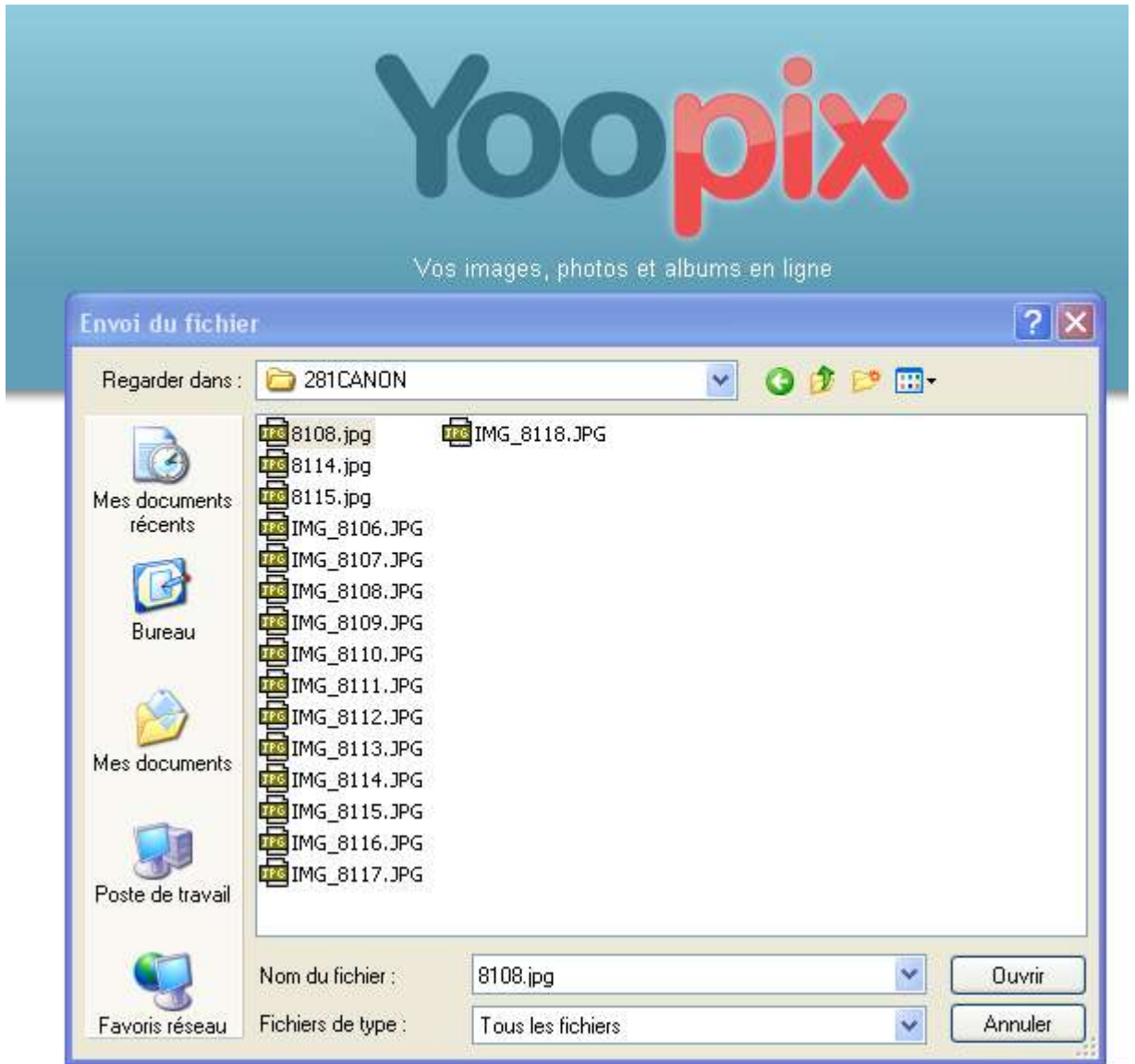
++

<input type="text"/>	Parcourir...	x
<input type="text"/>	Parcourir...	x
<input type="text"/>	Parcourir...	x
<input type="text"/>	Parcourir...	x
<input type="text"/>	Parcourir...	x

Garder mes images privées

**Envoyer**

**B -**  
Recherche  
r la photo  
à insérer :





C - Puis envoyer :

**Hebergez vos images et photos**

++

F:\DCIM\281CANON\8108.jpg	Parcourir...	x
	Parcourir...	x
	Parcourir...	x
	Parcourir...	x
	Parcourir...	x

Garder mes images privées

**Envoyer**

### Lien pour partager cette page ?

<http://yoopix.org/thumb/show?UEEUFBQXc1>

### Type d'affichage pour votre blog/site ?

Standard + Forums

1

8108.jpg



### Code pour votre blog/site (standard)

```
<a href="http://yoopix.org/photo/1/TM_0_109711-8108.jpg" title="Yoopix hebergement images et photos - 8108.jpg"><img
```

### bbCode pour forums

```
[URL=http://yoopix.org/photo/1/109711-8108.jpg][IMG]http://yoopix.org/store/TM_0_109711-8108.jpg[/IMG][/URL]
```

### Lien direct pour email et msn

```
http://yoopix.org/photo/1/109711-8108.jpg
```

mats.

En haut de la page, dans "Type d'affichage pour votre blog/site", choisir "Standard + forum".  
Puis copier l'adresse dans la case "bbCode pour forums"

## Options:

- Suivre cette discussion  
 Ajouter ma signature à ce message.

## Pièces jointes:

 [Joindre un fichier au message ...](#)

## Message:



[URL=http://yoopix.org/photo/1/109711-8108.jpg][IMG]http://yoopix.org/store/TM\_0\_109711-8108.jpg[/IMG][URL]

er cette adresse dans le corps du message sur le forum :

From:

<https://www.cactuspro.com/articles/> - **Articles du Cactus Francophone**

Permanent link:

[https://www.cactuspro.com/articles/inserer\\_une\\_photo\\_hebergee\\_sur\\_yoopix?rev=1226421662](https://www.cactuspro.com/articles/inserer_une_photo_hebergee_sur_yoopix?rev=1226421662)

Last update: **2008/11/11 16:41**

